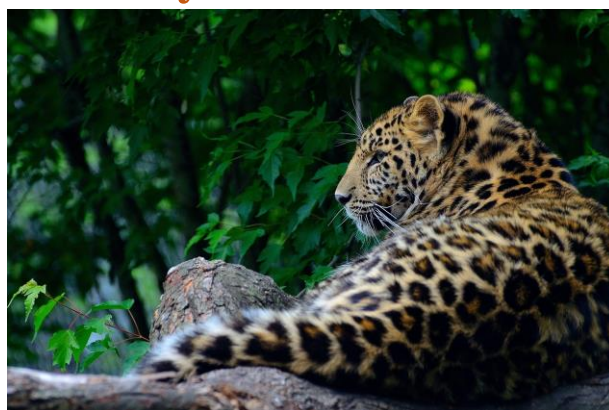


## Kəkene Kúl bāā Zhyě



Kúl bāā Zhyé bāā dǝré cighə díl Den ri bə díl tomba məshwô.

Bāā ré shāā she dýǝǝsh bə díl shembe bə dǝwókghyak wónlê minjep miǝwot myep ri.

Dil dǝwóp ri, tomba zhaa yá kurók zhə niŋ Den đañ ndi.

Məshwô məbâ mə nə dǝwókghya nə cyak bidək bi bə shil Den ye, bəe dýô ǝwot bə minep mi ǝwot myep myǝǝsh.

Bāā kurók shen nə bəe bii páŋ shurə nə nyi yii wónŋ dínə đée ri ye, bə nə tet nə njep ǝwot mə mwot waŋ.

Yá kurók tāālê dýambâ dínə mə Zhyé ri.

Bə nə tet mə đǝ mə ǝwot bə mə Zhee wónlê məshilyee mə mwot ri.

Boghe yá wónŋ kwô mə Kúl ri ye a nə ti nə Zhee nə a kók tǝp məsshilyee mə Doŋ ndi shurə nə a kwa ninə mǝđúǝbə nə mətii a nə ləm nə ǝéé tāālê mǝđýô mə ǝwot bə njep ǝwot wée.

Kúl nya kurók tǝp ló Doŋ ndi a nə tāālê mǝtugə mə biǝburə, bigwoŋ nə biǝúmə bi beybey mǝđúǝbə ri a dýeghə.

Cyak mǝđúǝbə māā bə beybey ye, shwô đée Zhyé nya ləm ken woro nə Kúl bée dýô fək njep ǝwot wée.

Nəbə, Kúl mwot məkəŋ nya lik baklê njep ǝwot wée nə mish da dýô ǝwô a nə púndə kə shwol ǝwô pāā đwaalê.